

## 体験イベント&プログラム開催!

種差海岸インフォメーションセンターでは、地域の自然・文化を楽しめる参加型の体験イベントやプログラムを季節ごとにご用意しています。

### 参加者募集中!

開催日時、参加料、定員などの詳細情報は当センターHPにてご確認くださいませ。



<http://taneshashi.info>

### 体験イベント

地域の風土を感じながら季節限定の体験プログラムを楽しめます。

<p>1月</p> <h4>お正月イベント</h4> <p>新年冬の種差天然芝生地でのジャンボかるた大会や当センター内での楽しいゲームなど、家族皆さんで楽しめるイベントです。</p>	<p>2-3月</p> <h4>冬のグルメプログラム</h4> <p>餃・種差・階上の冬ならではの食を、みんなで作って美味しくいただくプログラム。当センター施設での開催です。</p>
<p>5月</p> <h4>階上で徹底的寺下観音</h4> <p>地図を片手に歴史散策。アウトドアでのお菓子作りや階上特産のそばなどを味わいながら、寺下観音の癒しのパワーを味わい尽くします。</p>	<p>6-7月</p> <h4>磯遊び&amp;ウニの殻むき体験</h4> <p>種差の岩場で地元漁師さんの指導のもと、磯遊びとウニ獲り体験。種差の環境や生物のことを学べる人気のプログラムです。</p>
<p>8月</p> <h4>ビーチコーミング&amp;夏の思い出づくり</h4> <p>北須賀海岸をビーチコーミングしながら散策し、拾った貝殻や流木等を使ってオリジナルの宝物を作ります。親子で楽しく環境について学ぶプログラムです。</p>	<p>9月</p> <h4>THE鮫 夕焼けトレッキング</h4> <p>葦毛崎展望台から蕪島までトレッキング&amp;絶景の夕焼けを鑑賞。無嶋神社の参拝や鮫ならではの食のおもてなしもあります。</p>

### ぶらっとプログラム

地域の季節ごとの自然物を生かしたハンドメイドクラフトの通年プログラムです。

- アレンジ門松作り
- 夏のリース作り
- 松ぼっくりツリー作り
- ミニ鯉のぼり作り
- ハロウィーンオーナメント作り
- ほか多数

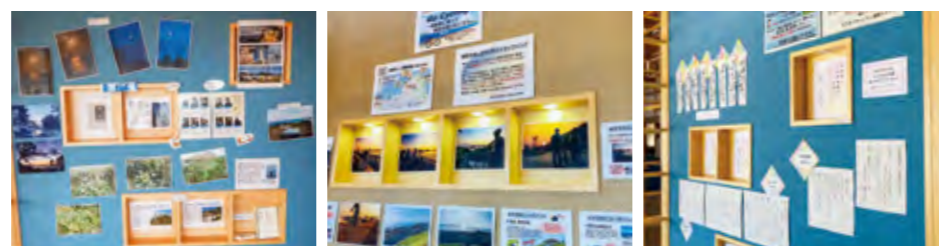
上記のお問い合わせ・お申込みはこちら

種差海岸インフォメーションセンター ☎0178-51-8500 FAX.0178-51-8501

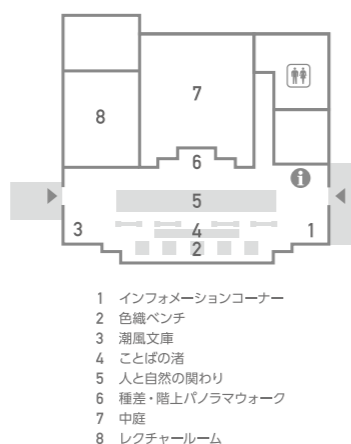
## 当センター展示スペースで 常設企画展 開催中!

観覧無料

館内展示スペースにおいて、みちのく潮風トレイルや鮫・種差・階上の魅力を当センタースタッフや地元の方々手作りした企画展を2カ月ごとに更新・開催しています。



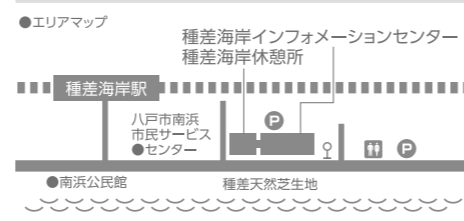
自然のぬくもりの中で、くつろぎ、学び、活用できる空間です。



●営業時間 9:00~17:00 ●休館日 12/29~1/3

※冬季(12~3月)は16:00閉館

●アクセス  
JR八戸線種差海岸駅より徒歩で約3分  
八戸・久慈自動車道種差海岸階上ICより車で約10分  
JR八戸線鮫駅より種差海岸遊覧バス  
ワンコインバス「うみねこ号」で約30分  
フェリー乗り場より車で約30分



種差海岸インフォメーションセンター ☎0178-51-8500 FAX.0178-51-8501 <http://taneshashi.info> 〒031-0841 青森県八戸市大字鮫町字棚久保14-167

[TANECHAN]は種差海岸インフォメーションセンター運営協議会が季刊発行しているフリーペーパーです。



# TANECHAN

種差海岸インフォメーションチャンネル

2022  
ANNUAL ISSUE

いざなう / 伝え育む / つながる / 生み出す

湧水が辿りつくところ。



SDGs目線で  
種差・階上・鮫・白銀を歩こう!  
森と海をつなぐ  
湧水めぐり

- ・鮫&白銀エリア  
地域の暮らしのそばにある命の湧水
- ・種差エリア  
豊かな森の恵みを海へ運ぶ沿岸の湧水
- ・階上エリア  
水を崇拜してきた地域の神聖なる水



〈みちのく潮風トレイルとは〉  
青森県八戸市から福島県相馬市まで、太平洋沿岸をつなぐ、全長約1,000kmの長距離自然歩道。2019年6月9日に全線開通。

〈三陸復興国立公園とは〉  
三陸地域の復興と地域振興に貢献するために平成25年5月に創設された。八戸市蕪島から金華山南三陸国立公園(H27.3.31編入)までの国立公園。

種差海岸インフォメーションセンターで  
国立公園 種差・階上地域やみちのく潮風トレイルの  
風土を感じる「体験プログラム」に  
参加してみませんか?

◎詳しくはウラ表紙をご覧ください。



SDGs目線で種差・階上・鮫・白銀を歩こう！

# 森と海をつなぐ湧水めぐり

湧水は大切な自然環境の一部

山と海は水で結ばれている。

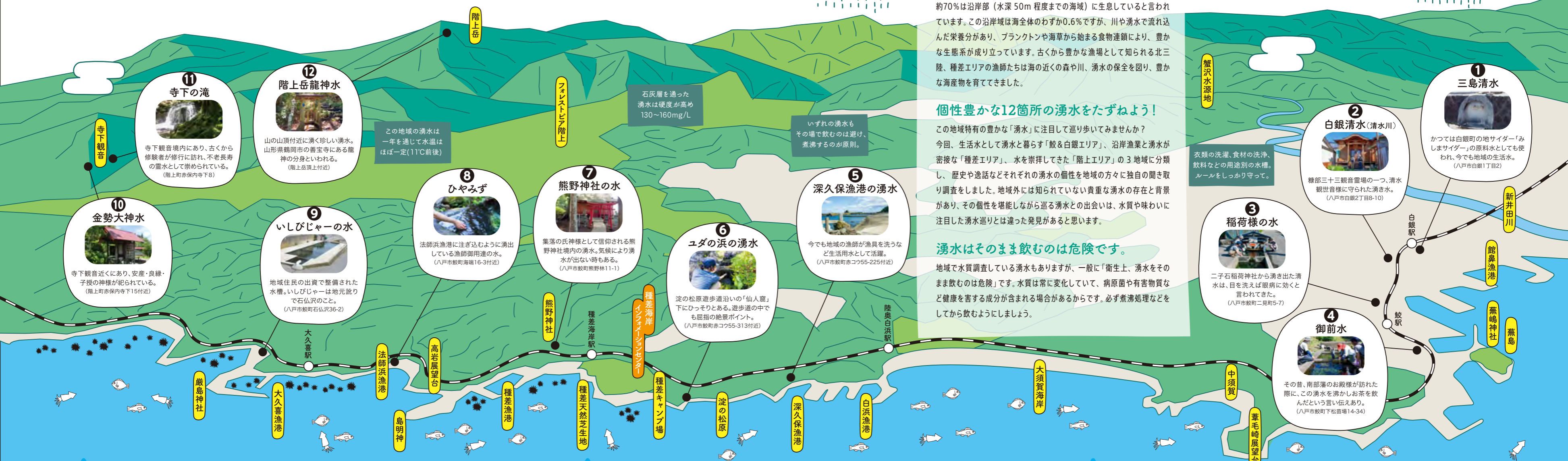
森林は河川や地下水、湧水を通じて海とつながっていて、海全体の生物の約70%は沿岸部（水深50m程度までの海域）に生息していると言われています。この沿岸域は海全体のわずか0.6%ですが、川や湧水で流れ込んだ栄養分があり、プランクトンや海藻から始まる食物連鎖により、豊かな生態系が成り立っています。古くから豊かな漁場として知られる北三陸、種差エリアの漁師たちは海の近くの森や川、湧水の保全を図り、豊かな海産物を育ててきました。

個性豊かな12箇所の湧水をたずねよう！

この地域特有の豊かな「湧水」に注目して巡り歩いてみませんか？  
今回、生活水として湧水と暮らす「鮫&白銀エリア」、沿岸漁業と湧水が密接な「種差エリア」、水を崇拝してきた「階上エリア」の3地域に分類し、歴史や逸話などそれぞれの湧水の個性を地域の方々へ独自の聞き取り調査をしました。地域外には知られていない貴重な湧水の存在と背景があり、その個性を堪能しながら巡る湧水との出会いは、水質や味わいに注目した湧水巡りとは違った発見があると思います。

湧水はそのまま飲むのは危険です。

地域で水質調査している湧水もありますが、一般に「衛生上、湧水をそのまま飲むのは危険」です。水質は常に変化していて、病原菌や有害物質など健康を害する成分が含まれる場合があるからです。必ず煮沸処理などをしてから飲むようにしましょう。



## HASHIKAMI AREA 階上エリア ⑩・⑪・⑫ 水を崇拝してきた地域の神聖なる水



## TANESASHI AREA 種差エリア ⑤・⑥・⑦・⑧・⑨ 豊かな森の恵みを海へ運ぶ沿岸の湧水



## SAME&SHIROGANE AREA 鮫&白銀エリア ①・②・③・④ 地域の暮らしのそばにある命の湧水

